

Digitale Werkzeuge für die Schwerlastbranche

Bereits zum vierten Mal ist die Matusch GmbH als Aussteller auf der bauma vertreten. Das Unternehmen zählt mit der Software E.P.O.S. zu den Marktführern für die Schwerlastbranche. Seit nun mehr als 20 Jahren erfolgen die Entwicklung und der Support der Software E.P.O.S. zentral vom Firmensitz in Coburg aus. Dabei kann die Firma Matusch auch auf das fundierte Branchenwissen seiner Mitarbeiter zurückgreifen.

Mit E.P.O.S., dem Einsatz- Planungs- und Organisations-System, lassen sich viele Be-

sungen einem breiten Publikum präsentieren zu können. Die Digitalisierung von Unternehmensprozessen ermöglicht maximale Effizienz – in der Schwerlastbranche ein zunehmend wesentlicher Faktor für Wettbewerbsfähigkeit. Wir stellen die digitalen Werkzeuge bereit, die der Kunde für seinen Erfolg benötigt. Ein entscheidender Faktor in dieser Branche ist die Durchgängigkeit. Mitarbeiter in den Büros und die Kolleginnen und Kollegen draußen auf den Baustellen oder im Transportverkehr müssen in der Lage sein, über ein zentrales

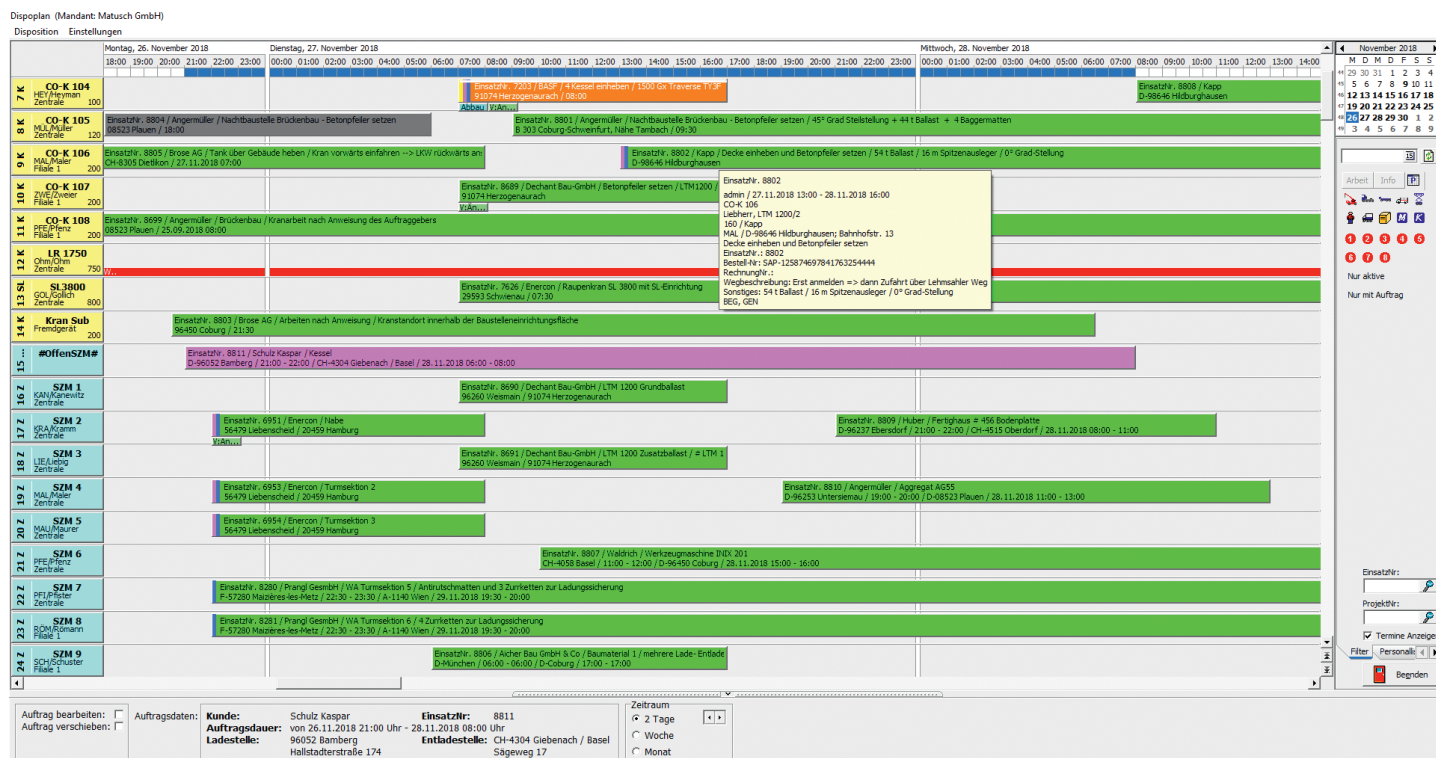


bauma
APRIL 8–14, 2019, MUNICH



MATUSCH
Branchensoftware · Entwicklung

MATUSCH GMBH
HALLE C4
Stand C4.326



Der zusätzliche E.P.O.S. Disposition ist individuell konfigurierbar.

etriebsabläufe in der Schwerlastbranche einfach und optimiert gestalten. Sind es nun Angebote, die Disposition, das Genehmigungswesen für Ausnahmegenehmigungen der Schwertransporte, die Rechnungslegung, statistische Auswertungen oder Controlling-Informationen: die Software kann im Handumdrehen mit den notwendigen Daten gefüttert werden und liefert die gewünschten Informationen schnell und strukturiert. Schnittstellenlösungen für Buchhaltung, Telematik, Maschinenüberwachung, VEMAGS- Genehmigungsanträge und Vieles mehr runden das Produktangebot ab.

Bauma-Besucher können sich am Messestand des Unternehmens in Halle C4 /326 anhand von Live-Demonstrationen persönlich ein Bild von der Software machen. Hierzu erläutert Geschäftsführer Christian Matusch: „Die bauma ist für uns eine sehr wichtige Plattform zur Kontaktpflege und um unsere Lö-

System miteinander zu kommunizieren. Eine große Zeitersparnis entsteht für die Disponenten vor allem durch die direkte Übermittlung der Leistungsnachweise/Fahraufträge auf die Tablets der Fahrer. Jeder Fahrer weiß sofort über seinen Auftrag Bescheid und kann diesen nach durchgeführter Arbeit direkt auf ein Tablet vom Kunden unterschreiben lassen. Der unterschriebene Leistungsnachweis/Fahrauftrag wird an die Disposition zurück übertragen. Nun kann sofort die Rechnung für den Auftrag erstellt werden. Der Kunde erhält den auf der Baustelle unterschriebenen Leistungsnachweis oder Fahrauftrag automatisch mit der Rechnung per E-Mail zugestellt.“

Die Firma Matusch reagiert mit jeder Weiterentwicklung ihrer Software schnell auf die aktuellen Bedürfnisse der Branche. Auf der bauma werden des Weiteren die E.P.O.S. mobile Apps für die Schwerlastbranche vorgestellt.

Außerdem wurde an der grafischen Disposition gefeilt und die Bedienung von E.P.O.S. weiter optimiert. Der neue zusätzliche Disposition kann für jeden Anwender individuell konfiguriert werden.

Entscheidet sich ein Unternehmen für die Lösungen von Matusch, so erfolgen kurzfristig die Installation und die Übernahme von vorhandenen Stammdaten. Mit Einführungsschulungen bereiten die IT-Profis aus Coburg die Mitarbeiter – von der Disposition bis zur Geschäftsführung – auf die Arbeit mit dem Programm vor. Nach wenigen Tagen oder Wochen Vorbereitungsphase kann das Unternehmen produktiv in den Echtbetrieb starten. Die steigende Zahl von Neuinstallationen beziehungsweise Ablösungen bestehender Softwareprogramme bestätigen den richtigen Weg der Entwicklungstätigkeit und den Servicegedanken der Firma Matusch.